

Alphof

entspannt im Alpbachtal

Mein Urlaub

Preisinfo
Winter & Sommer
2022/2023



Tiroler Gastlichkeit zu JEDER Jahreszeit



SCHEA, DASS DO SEIDS!

(SCHÖN, DASS IHR DA SEID)

Herzlich Willkommen im Alphof! Erleben Sie einen **entspannten Urlaub** im Alpbachtal. Im **schönsten Bergdorf Österreichs**, wo die Zeit ein wenig stehen geblieben ist. Ein **Stück heile Heimat**, wo Sie sich sofort wohl und willkommen fühlen. Wo wir **sanften und achtsamen Tourismus** betreiben. Und die Natur und Traditionen mit unserer **atemberaubenden Bergwelt** und den **einzigartigen Holzhäusern** erleben. Unsere kulturelle Identität ist uns wichtig und wir reden eben, wie uns der Tiroler Schnabel ge-

wachsen ist. Im Alphof treffen bewusst **Tradition und Moderne** aufeinander. Als Gast sind Sie bei uns noch König und trotzdem gehen wir mit der Zeit. Bei uns können Sie so sein, wie Sie eben sind. Wie in einer **Familie**, so sind wir auch im Alphof zueinander und zu Ihnen. **Gemütlich, ehrlich und echt!** Genießen Sie **bodenständige Tiroler Atmosphäre** inmitten der Kitzbühler Alpen. An einem besonders **idyllischen Ort**, den Sie mindestens einmal in Ihrem Leben besuchen sollten.

10 Gründe für Ihren Traumurlaub bei uns im Alpbachtal

1 Traditionelles, alpines Urlaubserlebnis mit Tiroler Charme

- moderne, aber auch rustikale Zimmer & Juniorsuiten mit herrlichem Blick auf die Tiroler Berge
- charmant und komfortabel

2 Ein Ort, der verbindet

- freundliche, herzliche Mitarbeiter - man fühlt sich von Anfang an willkommen.

3 Alphof Verwöhnspension - Genussvoll urlauben mit einem hervorragenden Angebot aus Küche und Keller.

- Frühstück vom Buffet, Nachmittagsjause, 5-gängiges Menü inkl. Salatbuffet
- wir achten sehr auf Regionalität

4 Sehr gute Küche mit Schwerpunkt auf Bodenständigkeit & Regionalität

- große Weinauswahl
- à la carte Restaurant „Alpstube“
- erstklassige Bar, tolle Cocktails sowie eine Auswahl an regionalen & internationalen Spirituosen

5 Unbeschwerte Atmosphäre mit Tiroler Lässigkeit

- ein Highlight ist „Alphofs Kaminbar“ mit offenem Feuer
- herrliche Sonnenterrasse mit Wintergarten „Hornblick“

6 Entspannung nach einem aktiven Tag - Hoteleigener Wellnessbereich mit Hallenbad

- Panorama-Dachterrasse mit 360° Bergblick
- 2 Sauna-Bereiche mit 4 verschiedenen Saunen
- Infrarot-Wärmekabine, Dampfbad, Hydrojet-Wassermassageliegen
- Ruheraum mit Wasserbetten und Schwebeliegen

7 Traumhafte Lage am Talschluss - eingebettet zwischen Kitzbüheler & Zillertaler Alpen

- Relax für die Seele - unverfälschte Bergdorfidylle mit vielen Plätzen zum Träumen

Idealer Ausgangspunkt im ALPBACHTAL für Unternehmungen aller Art:

8 Ein Winterparadies - Wintersport wie aus dem Bilderbuch

- Skispaß im Skijuwel Alpbach Wildschönau
- Langlaufen, Rodeln, Winterspaziergänge, Schneeschuhwandern ...

9 Sommerurlaub in Tirol - Wanderparadies Alpbachtal

- entdecken der Bergwelt, Wanderungen in allen Schwierigkeitsgraden
- Vielzahl an Freizeitmöglichkeiten: Sommerbergbahnen, Wandertouren, Klamm Naturerlebnis, Badeseen & Schwimmbäder, Familien- & Kinderangebote, Biken, Klettersteig, Wildwassersport, Hochseilgarten, Kulturelles & Traditionelles ...

10 Alpbachtal CARD mit vielen Inklusivleistungen und Preisvorteilen

Wir freuen uns auf Sie! Ihre Gastgeberfamilie Johann Heim und das Alphof-Team



Die schönste Zeit im Leben sind die kleinen Momente, in denen du sprüdest, du bist zur richtigen Zeit, am richtigen Ort.



ALPBACH ISCH LEI OANS!

(ALPBACH IST BESONDERS GROSSARTIG)

Ferien im Alphof sind vor allem eines: **Authentisch**. Unsere **Tiroler Gastfreundschaft** und Herzlichkeit sind in **Alpbach** überall zu spüren. Mitten im **schönsten Bergdorf Österreichs**, auf 1.000 m Seehöhe und dem sonnigsten Plateau des Alpbachtals. Umgeben von **malerischer Bergkulisse** und den **einheitlichen Holzhäusern** mit bezaubernder Blumenpracht. Alpbach ist ein **idyllisches kleines Örtchen**, wo die Uhr noch etwas anders tickt. An **Ursprünglichkeit und Charme** kaum zu übertreffen. Wer hierher kommt,

der findet Ruhe und Entspannung abseits der Massen. Im Winter erleben Sie ein **verträumtes Märchenland** mit schneesicheren Skigebieten, Langlaufloipen, Rodelbahnen und Winterwanderwegen. Im Sommer ein Wander-, Bike- und Naturparadies mit **unentdeckten Lieblingsplätzen**, originellen Hütten und berühmten kulturellen Veranstaltungen wie dem „Europäischen Forum Alpbach“. Ein unvergesslicher Urlaub, der sich auch wie einer anfühlt – **entschleunigend, anregend** und mit **Zeit für das Wesentliche!**



ALPBACHTAL CARD - KOSTENLOS FÜR ALLE ALPHOF-GÄSTE!

Inklusivleistungen Winter 2022/2023

- Gratis Busfahren innerhalb der Region (Regiobus Mittleres Unterinntal)

Wintersport & Outdoor-Programme

- Gratis geführte Schneeschuhwanderung in Alpbach
- Gratis geführte Fackelwanderung in Alpbach, Reith i. A., Kramsach und Münster
- Gratis Eislaufen

Tolle Einkaufsvorteile

Inklusivleistungen Sommer 2023

- Gratis Busfahren innerhalb der Region (Regiobus Mittleres Unterinntal)
- Gratis Sightseeing-Bus

- **Freie Fahrt - Bergbahnen Erlebnis am Berg**
- **Freier Eintritt Badeseen und Erlebnisbäder**
- **Museen & kulturell Sehenswertes**
- **Kinderprogramm**
- **Sport & Freizeit**
- **Einkauf & Gastronomie**





GRATIS-SKIBUS
direkt vor dem Hotel!

Traumhafte Verhältnisse für den perfekten Winterurlaub.
Genießen Sie grenzenloses Skivergnügen
im Top 10 - Skigebiet Tirols.



**JETZT
BUCHEN:**
www.hotel-alpbach.at
info@hotel-alphof.at
**+43(0)5336-
5371**

UNSERE TOP WINTERANGEBOTE

Kinderermäßigungen laut Preistabelle.

Inklusive Alphof Verwöhn Pension:

- Reichhaltiges Frühstücksbuffet
- Nachmittagsjause
- 5-gängiges Abendwahlmenü inkl. Salatbuffet

und allerlei Alphof-Extras wie z.B.:

- Begrüßungscocktail
- 1 x pro Woche Fackelwanderung
- und-und-und ...

Winter Premiumpartner-Aktion

Als Alphof-Gast erhalten Sie bei folgenden Partnerbetrieben 10 % Nachlass auf Leihski-Ausrüstung:

- **CONNY'S SPORT**
- **SPORTSHOP LINTNER**

-10%
auf LEIHSKI-
AUSRÜSTUNG
exklusiv für
Alphof-Gäste

Zu den unten angeführten Terminen profitieren Sie bei entsprechender Aufenthaltsdauer von tollen Rabatten.

ab 3 Nächte / 4 Tage**	SUPERIOR	KOMFORT	STANDARD
01.12. - 23.12.2022	€ 306,-	€ 282,-	€ 255,-
Verlängerungstag	€ 102,-	€ 94,-	€ 85,-

**TOP-
ANGEBOT**

7=6* TOPANGEBOT	SUPERIOR	KOMFORT	STANDARD
08.01. - 28.01.2023 05.03. - 16.04.2023	€ 805,-	€ 735,-	€ 665,-
Verlängerungstag	€ 115,-	€ 105,-	€ 95,-

**TOP-
ANGEBOT
7=6**

ab 6 Nächte / 7 Tage*	SUPERIOR	KOMFORT	STANDARD
28.01. - 05.03.2023	€ 810,-	€ 750,-	€ 690,-
Verlängerungstag	€ 135,-	€ 125,-	€ 115,-

**TOP-
ANGEBOT**

Die Preise sind pro Person und angeführter Aufenthaltsdauer mit eingerechnetem Rabatt. Ortstaxe: Zusätzlich werden € 2,- pro Person und Nacht verrechnet, dafür erhalten Sie die Alpbachtal CARD mit vielen Extras. * Nur bei Anreise am Samstag oder Sonntag ** Anreise täglich

PREISE WINTER 2022/2023



Gerne erstellen wir Ihnen auch ein individuelles Top-Angebot.

	SUPERIOR	KOMFORT	STANDARD
Alle Preise pro Person und Tag inkl. MwSt., inkl. Alphof Verwöhn Pension, inkl. allen Alphof Extras und der Alpbachtal CARD	Typ »Tirol« Typ »Bergidyll« »Schatzberg Family« Maximale Belegung 2 - 4 Personen	Typ »Fichtennestl« Maximale Belegung 2 - 3 bzw. 4 Personen	Typ »Alpbach« Maximale Belegung 2 Personen

Beachten Sie unsere Top-Angebote und Pauschalen SPAREN SIE BIS ZU 15% AUF DEN TAGESPREIS

01.12. - 23.12.2022	€ 120,-	€ 110,-	€ 120,-100,-
23.12.22 - 08.01.23	€ 169,-	€ 159,-	€ 149,-
08.01. - 28.01.2023 05.03. - 27.03.2023	€ 130,-	€ 120,-	€ 110,-
28.01. - 05.03.2023	€ 150,-	€ 140,-	€ 130,-
27.03. - 16.04.2023	€ 140,-	€ 130,-	€ 120,-

KINDERERMÄSSIGUNG (ab 2 Vollzahler): 0 bis 4,9 Jahre: 100 % | 5 bis 14,9 Jahre: 50 % | ab 15 Jahre: 10 %.

Ortstaxe: Zusätzlich werden € 2,- pro Person und Nacht verrechnet, dafür erhalten Sie die Alpbachtal CARD mit vielen Extras.
Einzelzimmerzuschlag: € 15,- bis € 35,- pro Tag je nach Saisonszeit. Abschlag bei Buchung nur Übernachtung/Frühstück: € 7,- pro Person. Kurzaufenthalts-Zuschlag je nach Saison ab € 10,- pro Person und Tag. **Parkgarage:** € 10,- / ab 3 Tagen € 8,- pro Tag.

SOMMERPAUSCHALEN 2023

Zu allen Sommerpauschalen erhalten Sie zusätzlich:

- Eintritt in Schwimmbäder und weitere Inklusivleistungen der Alpbachtal CARD
- Bademantel für Ihren Aufenthalt • 1 Alphof-Marmelade • Gratis-WLAN
- Genusswanderprogramm inklusive • Gratis Bergbahn-Fahrten
- Gutschein für eine Hydrojet-Massage pro Vollzahler

Gerne erstellen wir Ihnen auch ein individuelles Top-Angebot.

SOMMER UND WINTER DIREKTBUCHERVORTEIL:

- ♥ Sorgenfreies Urlauben
- ♥ Bei Anreise - Nachmittagsjause inklusive
- ♥ Tiefgarage kostenlos (nach Verfügbarkeit)
- ♥ 1 x Hydrojet-Massage
- ♥ Badeslipper inklusive - erhältlich an der Rezeption
- ♥ Early Check-in (bei Verfügbarkeit)
- ♥ Benützung der Wellnesseinrichtungen am An- und Abreisetag
- ♥ Kleines Dankeschön bei Abreise

BERGGENUSS IM FRÜHLING+HERBST

27.04. - 08.07.2023 + 10.09. - 05.11.2023

Der Frühling und der Herbst laden zu ausgedehnten Wanderungen in der herrlichen Bergwelt ein. Auch kulinarisch haben beide Jahreszeiten viele Köstlichkeiten zu bieten. **Inklusive Alphof Verwöhnspension und allerlei Alphof-Extras**

ab 3 Nächte / 4 Tage	SUPERIOR	KOMFORT	STANDARD
27.04. - 08.07.2023 10.09. - 05.11.2023	€ 315,-	€ 285,-	€ 255,-
Verlängerungstag	€ 105,-	€ 95,-	€ 85,-

TOP-ANGEBOT

GIPFELPAUSCHALE

08.07. - 20.08 + 01.09. - 10.09.2023

7=6

Den eigenen Horizont erweitern lässt es sich am besten mit dem Blick vom Gipfel ins Tal. Starten Sie jeden Tag zu neuen Abenteuern - mit dem Alphof als komfortablem Basislager. **Inklusive Alphof Verwöhnspension und allerlei Alphof-Extras**

ab 5 Nächte / 6 Tage	SUPERIOR	KOMFORT	STANDARD
08.07. - 20.08.2023	€ 590,-	€ 540,-	€ 490,-
Verlängerungstag	€ 118,-	€ 108,-	€ 98,-

TOP-ANGEBOT

ab 7 Nächte / 8 Tage	SUPERIOR	KOMFORT	STANDARD
08.07. - 20.08.2023	€ 763,-	€ 714,-	€ 644,-
Verlängerungstag	€ 109,-	€ 102,-	€ 92,-

TOP-ANGEBOT
7=6

Die Preise sind pro Person und angeführter Aufenthaltsdauer mit eingerechnetem Rabatt. Ortstaxe: Zusätzlich werden € 2,- pro Person und Nacht verrechnet, dafür erhalten Sie die Alpbachtal CARD mit vielen Extras. Kinderermäßigungen laut Preistabelle.

PREISE SOMMER 2023



	SUPERIOR	KOMFORT	STANDARD
Alle Preise pro Person und Tag inkl. MwSt., inkl. Alphof Verwöhnspension, inkl. allen Alphof Extras und der Alpbachtal CARD	Typ »Tirol« Typ »Bergidyll« »Schatzberg Family« Maximale Belegung 2 - 4 Personen	Typ »Fichtennestl« Maximale Belegung 2 - 3 bzw. 4 Personen	Typ »Alpbach« Maximale Belegung 2 Personen
27.04. - 18.05.2023	€ 114,-	€ 104,-	€ 94,-
18.05. - 11.06.2023	€ 124,-	€ 114,-	€ 104,-
11.06. - 08.07.2023	€ 114,-	€ 104,-	€ 94,-
08.07. - 20.08.2023	€ 129,-	€ 119,-	€ 109,-
20.08. - 01.09.2023	auf Anfrage		
01.09. - 10.09.2023	€ 129,-	€ 119,-	€ 109,-
10.09. - 05.11.2023	€ 117,-	€ 107,-	€ 97,-

KINDERERMÄSSIGUNG (ab 2 Vollzahler): 0 bis 4,9 Jahre: 100 % | 5 bis 14,9 Jahre: 50 % | ab 15 Jahre: 10 %.

Ortstaxe: Zusätzlich werden € 2,- pro Person und Nacht verrechnet, dafür erhalten Sie die Alpbachtal CARD mit vielen Extras. **Einzelzimmerzuschlag:** € 15,- bis € 35,- pro Tag je nach Saisonszeit. Abschlag bei Buchung nur Übernachtung/Frühstück: € 7,- pro Person. Kurzaufenthalts-Zuschlag je nach Saison ab € 10,- pro Person und Tag. **Parkgarage:** € 10,- / ab 3 Tagen € 8,- pro Tag.



ENTSPANN DI MOL!

(LASSEN SIE ES SICH GUT GEHEN)

Bei einem **Blick in die Natur** geht einem wahrlich das Herz auf. Auf unserer großen **Dachterrasse** mit Liegestühlen können Sie bei **360° Grad Aussicht** unsere Tiroler Berggipfel bestaunen und einfach die Seele baumeln lassen. In unserer dazugehörigen **Wellnessoase** genießen Sie Zeit nur für sich selbst im **herrlichen Ruhebereich** mit **Schwebeliegen** und **Wasserbetten**. Ein **Hallenbad** mit heilemdem Grander Wasser, verschiedene Whirlpools sowie **zwei Saunabereiche** für **Familien und Erwachsene** bieten volle Flexibilität für jeden Geschmack.

Panorama-Dachterrasse

Ausgestattet mit Sonnenschirmen, Liegestühlen, Duschen, Sitzcken und einem Automaten mit Erfrischungsgetränken.

Erlebnishallenbad

- gefüllt mit heilemdem Grander Wasser
- Gegenstromanlage
- Whirlbucht • Bodenblubber
- Massagedüsen
- Ruhezone mit beheizten Sitzbänken

ZWEI SAUNABEREICHE:

Familiensauna

NEU

Aroma-Dampfbad und Solelounge mit Infrarotliegen

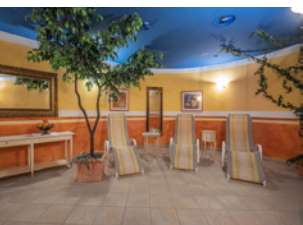
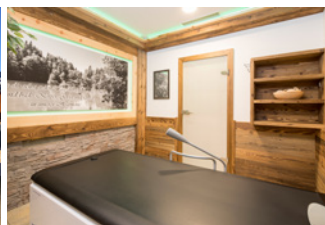
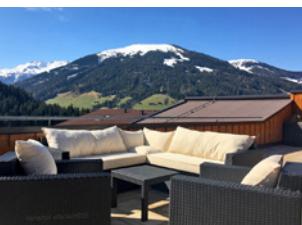
- Stubensauna • Biosauna
- Infrarot-Wärmekabine

Tiroler Alpensauna

- Tiroler Zirbensauna • Kräutersauna
- Infrarot-Wärmekabine

Faulenzerstube

- Wasserbetten und Schwebeliegen



NEU
seit März 2022
Aroma-Dampfbad &
Solelounge mit
Infrarotliegen



REGIONALITÄT UND NACHHALTIGKEIT SIND UNS SEHR WICHTIG.
Wir bedanken uns daher bei unseren langjährigen regionalen Partnern und Lieferanten!

devine®
wellness & spa international

SPARKASSE

Alphof

entspannt im Alpbachtal

Viele weitere
Bilder unter
www.hotel-alphof.at

MEI, SCHEA IS DO!

(WIE SCHÖN IST ES DENN HIER)

Authentische Holzbauweise anstatt sterilem Hotelbunker. Unsere überschaubaren **75 Zimmer und Suiten** bieten Ihnen **malerische Panoramablicke** und alle Annehmlichkeiten eines **Vier-Sterne-Hotels**. Im Alphof übernachten Sie anders als sonst. In liebevoll eingerichteten Doppelzimmern und großzügigen

Suiten mit **Balkon oder Terrasse**. Mit reduziertem stilischem Design im Neubau sowie heimisch urigem Ambiente im Hauptgebäude. Kein Chi-Chi, sondern natürlich und entspannt. So fühlen Sie sich in Ihrer **persönlichen Bergidylle** mit modernem Touch.

Wohlfühl-Doppelzimmer »Alpbach«



Wohlfühl-Doppelzimmer »Fichtennestl«



Wohlfühl-Doppelzimmer »Bergidyll«



Junior-Suite »Schatzberg Family«



Wohlfühl-Suite »Tirol«



- **Kostenloses WLAN im gesamten Haus**
- **Bademantel, Saunatücher**
- **Dusche oder Badewanne, Fön, Kosmetikspiegel**
- **Radio, SAT-TV, Safe, Telefon**
- **Großteils mit gemütlicher Sitzecke**
- **Fast alle Zimmer mit Balkon oder Terrasse**
- **Garderobebereich mit Wandschrank**
- **Zimmer- und Wäscheservice**
- **Personenaufzug**

ZIMMER-KATEGORIEN

Wohlfühl-Doppelzimmer »Alpbach«

Gemütliches Doppelzimmer ohne Balkon.
Belegung: 1 - 2 Personen



Wohlfühl-Doppelzimmer »Fichtennestl«

Liebevoll ausgestattetes Doppelzimmer mit herrlichem Panoramablick und Balkon.
Belegung: 1 - 3 Personen oder 1 - 4 Personen



Wohlfühl-Doppelzimmer »Bergidyll«

Liebevoll und gemütlich ausgestattetes Doppelzimmer, mit herrlichem Panoramablick (Balkon oder Terrasse). Mit Teppich- oder Holzlaminateboden.
Belegung: 1 - 4 Personen



Junior-Suite »Schatzberg Family«

Großzügig ausgestattete Juniorsuite mit separatem Wohn-, Schlafbereich und Balkon.
Belegung: 1 - 4 Personen



Wohlfühl-Suite »Tirol«

Großzügig ausgestattete Familiensuite mit separatem Wohn-, Schlafbereich und Balkon.
Belegung: 1 - 5 Personen
(Beispiel: 2 Erwachsene, 2 Kinder und 1 Baby)

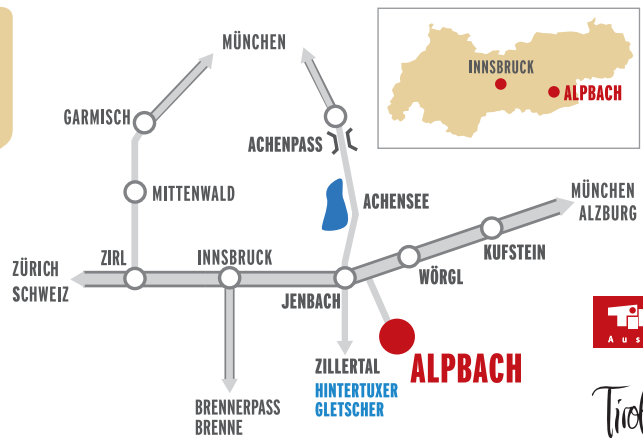


Urlaubs-
vergnügen
zu jeder
Jahreszeit!

 **NEU: E-Tankstelle & Photovoltaik-Anlage**



alp
bach
tal



HOTEL ★★★★★
Mein Alphof
in Alpbach



Hotel Alphof
Familie Heim
Dorf 486
6236 Alpbach
Tirol · Austria

Telefon: +43 5336 5371
Fax: +43 5336 5371-88
E-Mail: info@hotel-alphof.at
www.hotel-alphof.at 