
Selbstbeschreibung unserer Barrierefreiheit - Zusammenfassung der Antworten

Infos

Informationen für Kunden mit Behinderungen:

Wir geben telefonisch über unsere Barrierefreiheit Auskunft.

Wir bieten auf unserer Homepage Informationen zur Zugänglichkeit an.

.....

Anreise

Entfernung zur nächsten Haltestelle:

Die nächste Haltestelle ist 500 m entfernt

Wir haben einen eigenen barrierefreien Parkplatz

Der Weg vom barrierefreien Parkplatz zur Haupteingangstür ist geneigt.

Belag: Der Weg vom barrierefreien Parkplatz zur Haupteingangstür ist durchgehend:

Der Weg vom Parkplatz zum Eingang ist asphaltiert, betonierte.

Der Weg vom Parkplatz zum Eingang ist gepflastert.

.....

Eingang

Schwelle

Wir haben beim Eingang eine Schwelle. Diese ist nicht höher als 3 cm.

Eine Stufe

Die Stufe ist farblich hervorgehoben.

Wie hoch ist die Stufe (cm)?

Die Stufe ist 4 cm hoch

Mobile Rampe:

Wir haben eine mobile Rampe.

Rampe

Steigung: Die Rampensteigung ist unter 10 Prozent

Drehflügeltür

Merkmale:

Die Tür wird automatisch geöffnet.

Sie öffnet sich vorzeitig und schließt zeitverzögert.

Es ist eine Glastür.

Die Tür verfügt über eine entsprechende Glas-Markierung.

Die Tür ist mindestens 90 cm breit.

Vor und nach der Tür sind mindestens 150 cm x 150 cm Platz.

Windfang

Die Türen sind mindestens 90 cm breit.

Die Türen sind leichtgängig.

Zwischen den Türen befindet sich die nötige Bewegungsfläche von 120 cm.

.....

Rezeption

Barrierefreie Rezeption:

Die Rezeption ist stufenlos erreichbar.

WC

Erreichbarkeit:

!! Das WC ist stufenlos erreichbar: **Nein**

Tür:

!! Die Tür ist mindestens 80 cm breit: **Nein**

Das WC ist kleiner als 165x215 cm.

Ausstattung:

!! Es existiert eine Notrufeinrichtung: **Nein**

Gastraum

Zugänglichkeit:

Der Gastraum ist stufenlos zugänglich.

Bewegungsflächen:

Die nötigen Bewegungsflächen und Wendekreise sind vorhanden.

Tische:

Die Tische im Gastraum verfügen über eine Höhe von 70cm bis 85 cm Höhe: Ja

Der freie Abstand zwischen den Tischbeinen ist mindestens 80cm breit: Ja

Die Tischbeine sind nicht durch Querstreben verbunden.: Ja

Die lichte Tiefe bei den Tischen beträgt von der Vorderkante gemessen mindestens 60cm: Ja

Möblierung:

Zumindest einige Sessel oder Bänke im Gastraum verfügen über Armlehnen

Gästezimmer

Erreichbarkeit:

!! Ist das Zimmer stufenlos erreichbar: **Ja**

Ist der Gang zum Zimmer mindestens 120 cm breit: Ja

Bewegungsflächen im Zimmer:

!! Es gibt im Zimmer ausreichend Platz für Bewegungsflächen: **Ja**

Ablageflächen:

Es existieren unterfahrbare Ablageflächen: Ja

Betthöhe:

Das Bett ist 50 cm hoch.

Barrierefreie Bedienelemente:

Die Bedienelemente (Heizung, Türöffner, Steckdosen, Schalter...) sind barrierefrei nutzbar: Ja

Weitere Ausstattungselemente:

Es sind weitere Ausstattungselemente an der Rezeption erhältlich: Ja

Sanitärbereich:

Es existiert ein rollstuhltauglicher Duschplatz: Ja

Duschsitz:

Der Duschsitz ist 40 cm hoch.

Umkleidekabine

Erreichbarkeit:

Die Umkleidekabine ist stufenlos erreichbar.

Der Eingang der Umkleidekabine ist eine Schwingtür

Platz in der Kabine:

!! Die Kabine hat ausreichend Platz für einen Wendekreis von 150 cm: **Nein**

Bodenbelag:

Der Bodenbelag ist gut berollbar

Sauna

Ausstattung:

Die Sauna ist stufenlos erreichbar!

Die Tür zur Sauna ist mindestens 80 cm breit.

Es gibt auch barrierefreie Duschen im Saunabereich.

Schwimmbad

Barrierefreiheit:

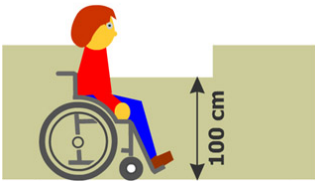
!! Ist das Schwimmbecken stufenlos erreichbar? **Nein**

Personal

Unser Personal ist vertraut im Umgang mit Menschen mit Behinderungen.

Hinweise auf mögliche Mängel

Rezeption:



Mangel (nicht angekreuzt): Abgesenkter Bereich

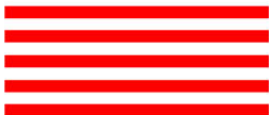
Hinweis: Eine Rezeption sollte auch über einen abgesenkten Bereich verfügen.



Induktive Höranlage

Mangel (nicht angekreuzt): Induktive Höranlage

Hinweis: Eine induktive Höranlage im Bereich der Rezeption ermöglicht eine barrierefreie Kommunikation und stellen keinen großen Aufwand dar.



Leitsystem

Mangel (nicht angekreuzt): Blindenleitsystem

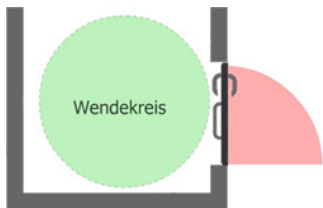
Hinweis: ein Blindenleitsystem vom Eingang bis zur Rezeption garantiert auch blinden Personen gute Orientierung.

WC:



Mangel (nicht angekreuzt): Das WC ist stufenlos erreichbar: bei k.A (Keine Antwort)

Hinweis: Sie haben nicht angegeben, dass das WC stufenlos erreichbar ist. Offensichtlich dürfte hier ein Mangel Ihrer Barrierefreiheit vorliegen. Sie sollten versuchen, diesen Mangel bei den nächsten Renovierungsarbeiten zu beseitigen. Vorrübergehende Abhilfe könnte eine mobile Rampe bieten. Bedenken Sie aber, dass eine mobile Rampe nur eine Notlösung darstellt.



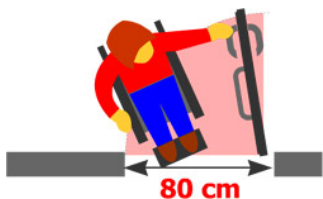
Mangel (nicht angekreuzt): Die Tür geht nach außen auf: bei k.A

Hinweis: Sie haben nicht angegeben, dass Ihre WC-Tür nach außen aufgeht. Bedenken Sie, dass eine WC-Tür, welche nach innen aufgeht, die Bewegungsfläche und den Wendekreis innerhalb des WCs einschränkt. Sie sollten versuchen, diesen Mangel umgehend zu beheben.



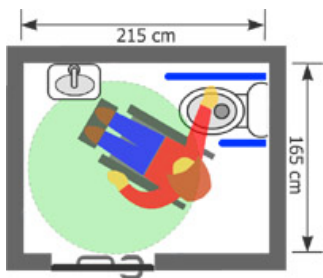
Mangel (nicht angekreuzt): Die Tür ist leichtgängig: bei k.A

Hinweis: Sie haben nicht angegeben, dass Ihre Tür leichtgängig ist. Eine leichtgängige Tür ist unbedingt notwendig, da viele Menschen nicht über die nötige Kraft verfügen. Laut ÖNorm B1600 sollte die Tür nicht mehr als 25 N (**also ca.2,5 Kg**) Kraftaufwand zum Öffnen erfordern.



Mangel (nicht angekreuzt): Die Tür ist mindestens 80 cm breit: bei K.A

Hinweis: Sie haben nicht angegeben, dass Ihre Tür mindestens 80 cm breit ist. Laut ÖNorm B1600 sind 80 cm jedoch die Mindestbreite einer WC-Tür. Dies ergibt sich aus dem Platzbedarf für Rollstühle oder Menschen mit Krücken.



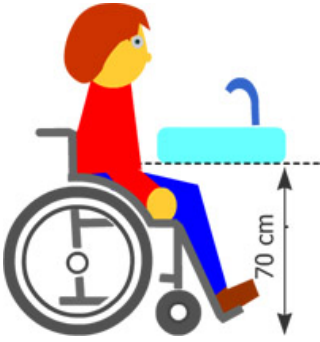
Mangel (angekreuzt): Der Raum ist kleiner als 165x215 cm: Ja

Hinweis: Die Raumgröße Ihres WCs entspricht nicht der aktuellen ÖNorm B1600. Hier sind mindestens 165x215 cm vorgeschrieben. Sie sollten versuchen, diesen Mangel bei den nächsten Renovierungsarbeiten zu beseitigen.



Mangel (nicht angekreuzt): Es existieren stabile Haltegriffe auf beiden Seiten: k.A

Hinweis: Sie haben nicht angegeben, dass es stabile Haltegriffe in Ihrem WC gibt. Die Haltegriffe sind nötig um Menschen im Rollstuhl das Überwechseln auf die WC-Schale zu ermöglichen.



Mangel (nicht angekreuzt): Es gibt ein Waschbecken, welches unterfahrbar ist: K.A

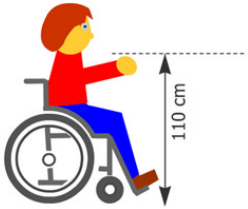
Hinweis: Sie haben nicht angegeben, dass Sie ein unterfahrbares Waschbecken haben. Beachten Sie bitte die folgende Grafik.



Mangel (nicht angekreuzt): Das Waschbecken ist mit einem Einhandmischer ausgestattet: K.A

Hinweis: Laut Ihren Angaben fehlt Ihrem WC ein Einhandmischer. Bitte beheben Sie diesen Mangel.

Mangel (nicht angekreuzt): Seifenspender und Handtücher (Papierhandtücher) sind höchstens in 110 cm Höhe greifbar: K.A



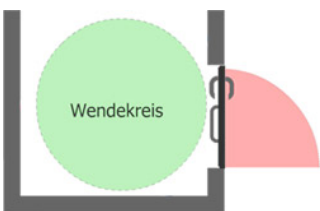
Hinweis: Sie haben nicht angegeben, Seifenspender und Papierhandtücher in geeigneter Höhe zu haben. Bedenken Sie bitte, dass 110 cm dafür eine optimale Höhe ist.



Mangel (nicht angekreuzt): Es existiert eine Notrufeinrichtung: K.A

Hinweis: Sie haben nicht angegeben, eine Notrufeinrichtung zu haben. Diese ist jedoch unbedingt nötig. Bitte beheben Sie diesen Mangel-

Umkleidekabine:



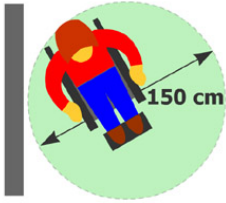
Mangel (nicht angekreuzt): Wendekreis in der Kabine

Offensichtlich verfügt Ihre Umkleidekabine nicht über den notwendigen Wendekreis. Dies schränkt die Nutzbarkeit für viele Menschen ein.

Mangel (nicht angekreuzt): Sitzbank in Umkleidekabine

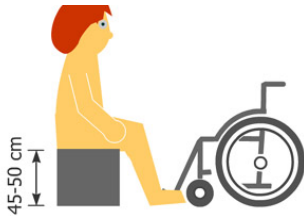
Möglicher Mangel: falsche Sitzbankhöhe bzw. keine Sitzbank. Dies führt zu eingeschränkter Nutzbarkeit der Umkleidekabine. bitte beheben Sie diesen Mangel!

Sauna:



Mangel (nicht angekreuzt): Bewegungsflächen in der Sauna

Hinweis: In Ihrer Sauna gibt es möglicherweise nicht ausreichend Bewegungsflächen.



Mangel (nicht angekreuzt): Sitzhöhe

Hinweis: optimal sind Sitzhöhen zwischen 45-50 cm.

Schwimmbad:



Mangel (nicht angekreuzt): Stufenlose Zugänglichkeit

Hinweis: Ihr Schwimmbad ist nicht stufenlos zugänglich.

Beratung zur Barrierefreiheit und Kontaktmöglichkeiten

Ihre Wirtschaftskammer bietet Ihnen eine erste Orientierung zum Thema Barrierefreiheit in rechtlicher und baulicher Hinsicht. Kontaktieren Sie uns, wir helfen Ihnen gerne weiter: [Link zu den Landeskammern](#)